

Koningsdag Roeitocht (Kortgene – Veere – Kortgene)

- Datum: Maandag 27 april (alternatieve datum bij slecht weer: zondag 26 april)
- Definitieve go/no-go beslissing: Zaterdag 25 april (weersomstandigheden ok en logistiek plan haalbaar)
- Aantal deelnemers: min. 5 per skiff (ideaal is stuur + 2x 4 roeiers incl. 1 volgauto per skiff)
- Totale afstand: Ca. 33 km (verdeeld in 4 etappes van 7 – 9 km)
 - Etappe 1 van Kortgene naar Kanoa bij De Piet, Wolphaartsdijk (ca. 9 km)
 - Etappe 2 van Kanoa naar Veere via westzijde Haringvreter (ca. 7 km)
 - Etappe 3 van Veere naar Kanoa via oostzijde Haringvreter (ca. 8 km)
 - Etappe 4 van Kanoa naar Kortgene (ca. 9 km)
- Totale geschatte tijdsduur: Ca. 7h30 – 8h00 (afh. van de gemiddelde roeisnelheid 6-7 km/h)
- Pauzes: Ca. 2h30 (2x 30 min tussenstop + 1x 90 min lunchpauze)
- Totale geschatte roeitijd: Ca. 5h00 – 5h30 (afh. van de gemiddelde roeisnelheid 6-7 km/h)
- Kosten € 0,- (excl. tikkies voor brandstof volgauto en/of lunch)



Fig. 1 – Overzichtkaart volledige route. GPX bestand beschikbaar via afstandmeten.nl – inloggegevens via Felix

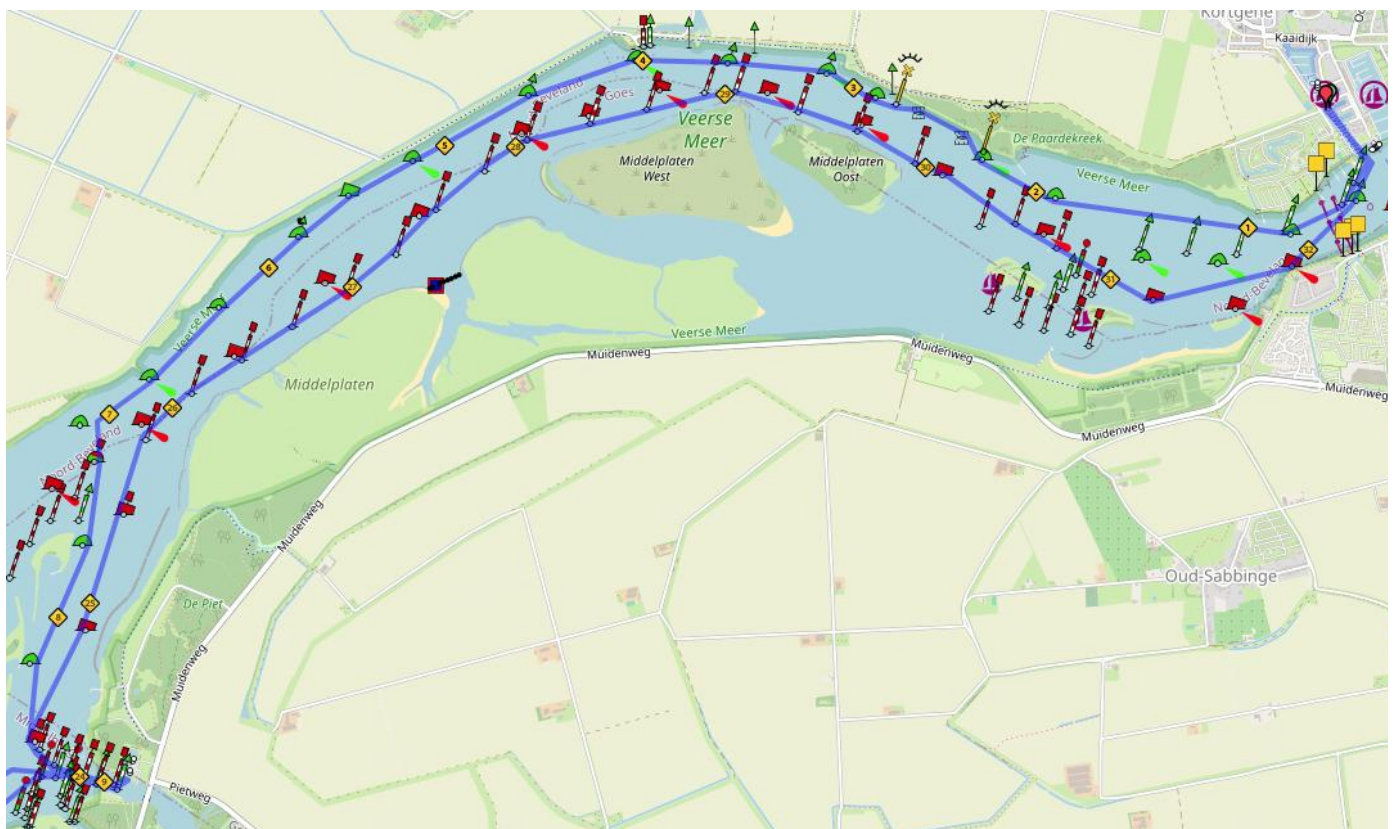


Fig. 2 – Detail route Kortgene – Kanoa

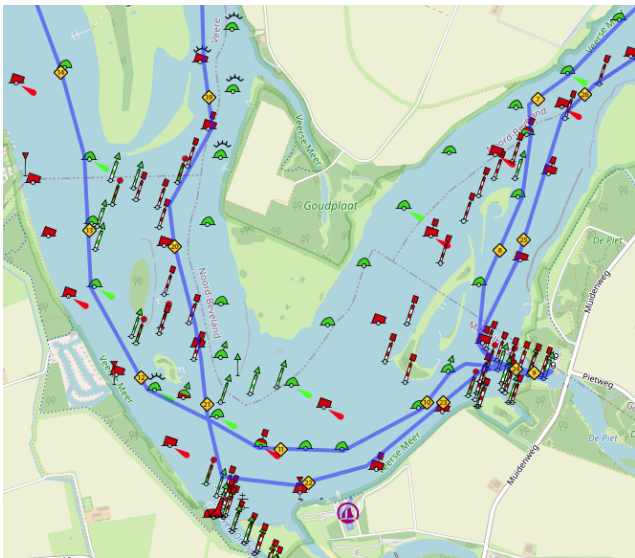


Fig. 3 – Detail tussenstop Kanoa bij De Piet, Wolphaartsdijk (wisselpunt etappe 1 naar 2 en wisselpunt etappe 3 naar 4), Bastiaan de Langeplaat en Goudplaat.

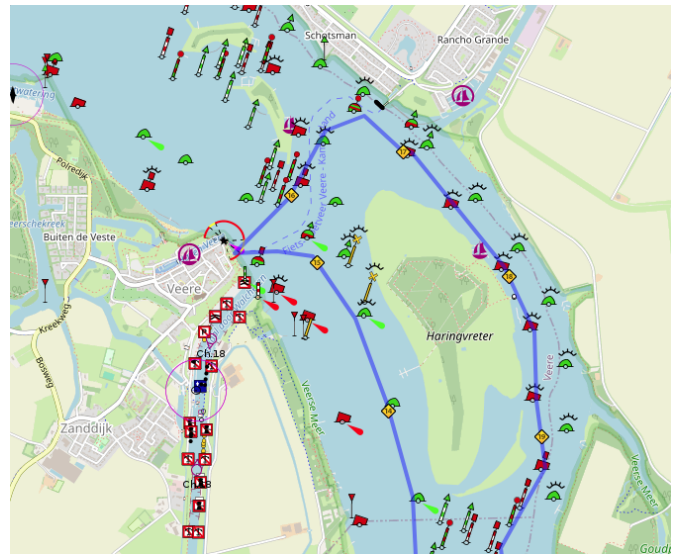


Fig. 4 – Detail bestemming Veere (eindpunt etappe 2 / startpunt etappe 3) en Haringvliet

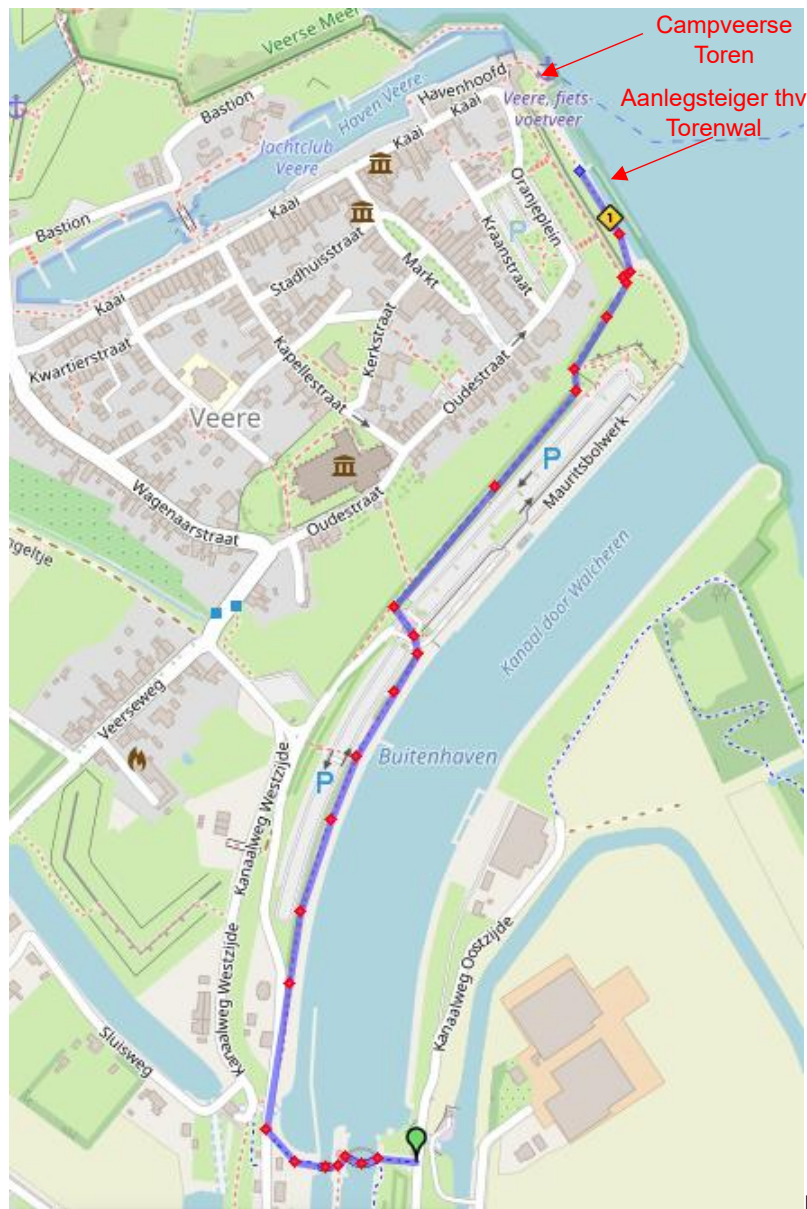


Fig. 5 – Detail looproute (ca. 1 km / 15 min) vanaf gratis parkeerplaats Kanaalweg Oostzijde (Sluizencomplex) van/naar aanlegsteiger Torenwal

Tijdschema (onder voorbehoud)

Etappe 1: Kortgene – Kanoa (ca 9 km / 1h15 – 1h30)			
Tijdstip	Tijd	Stap	Totaal afstand afgelegd
t = 0	Ca. 09:00	Vertrek vanaf steiger Kortgene	0 km
Ca. 1h15 – 1h30	Ca. 10:15 – 10:30	Aankomst Kanoa Wolphaartsdijk	Ca. 9 km
		30 min pauze & bemanningswissel	-
Tijdens het roeien van deze etappe rijden de instappers voor etappe 2 per volgauto van Kortgene naar Kanoa (ca. 21 km / 25 min.)			

Etappe 2: Kanoa – Veere via westzijde Haringvreter (ca. 7 km / 1h)			
Tijdstip	Tijd	Stap	Totaal afstand afgelegd
Ca. 1h45 – 2h00	Ca. 10:45 – 11:00	Vertrek Kanoa Wolphaartsdijk	Ca. 9 km
Ca. 2h45 – 3h00	Ca. 11:45 – 12:00	Aankomst Veere (thv Campveerse Toren / Torenwal)	Ca. 16 km
		90 min lunchpauze & bemanningswissel	-
Tijdens het roeien van deze etappe rijden de uitstappers van etappe 1 / instappers voor etappe 3 per volgauto van Kanoa naar Veere - gratis parkeren bij de sluizen aan de Kanaalweg Oostzijde (ca. 8 km / 10 min. en ca. 15 min. te voet naar Torenwal).			

Etappe 3: Veere – Kanoa via oostzijde Haringvreter (ca. 8 km / 1h15 – 1h30)			
Tijdstip	Tijd	Stap	Totaal afstand afgelegd
Ca. 4h30	Uiterlijk 13:30	Aankomst Veere (thv Campveerse Toren / Torenwal)	Ca. 16 km
Ca. 5h45 – 6h00	Ca. 14:45 – 15:00	Aankomst Kanoa Wolphaartsdijk	Ca. 24 km
		30 min pauze & bemanningswissel	-
Tijdens het roeien van deze etappe rijden de uitstappers van etappe 2 / instappers voor etappe 4 per volgauto van Veere naar Kanoa – 15 min. te voet van Torenwal naar parkeerplaats Kanaalweg Oostzijde en ca. 8 km / 10 min. autoreistijd.			

Etappe 4: Kanoa – Kortgene (ca. 9 km / 1h15 – 1h30)			
Tijdstip	Tijd	Stap	Totaal afstand afgelegd
Ca. 6h15 – 6h30	Ca. 15:15 – 15:30	Vertrek Kanoa Wolphaartsdijk	Ca. 24 km
Ca. 7h30 – 8h00	Ca. 16:30 – 17:00	Aankomst steiger Kortgene	Ca. 33 km
Tijdens het roeien van deze etappe rijden de uitstappers van etappe 3 per volgauto van Kanoa naar Kortgene. (ca. 21 km / 25 min.)			

Adressen en praktische info

Locatie	Adres	Aanmeren	Parkeersituatie	Sanitair / horeca
Steiger Kortgene	Havenweg Kortgene	Onze eigen steiger	Gratis parkeren	Camping de Paardekreek
Kanoa Wolphaartsdijk	Muidenweg 225 Wolphaartsdijk	Steiger nabij boothelling Kanoa	Gratis parkeren	Beachbar Kanoa (1 apr t/m 4 sep 10:00 – 18:00) of nabij Paviljoen Meerzicht
Veere	Aanlegsteiger Veere Torenwal op het Veerse Meer (thv Campveerse Toren ligt t.h.v. Torenwal Jachthaven Veere ligt tussen: Bastion (noordzijde) en Kaai (zuidzijde)	Steiger aan Veerse Meer, nabij Torenwal / Campveerse Toren	Gratis parkeren: Kanaalweg Oostzijde, nabij sluis Kanaal door Walcheren. 15 min. lopen naar centrum Veere Betaald parkeren: * Kanaalweg Westzijde € * Bastion €€ * Oranjeplein €€€	Div. horeca aan Kaai, Markt, Torenwal. Openbare toiletten nabij Oranjeplein en (betaalde) Parkeerplaats Kanaalweg Westzijde (ligt op looproute van/naar Kanaalweg Oostzijde)

Inschrijving, rolverdeling en logistiek plan

- Meld je aan voor de tocht via TEAMY
- Geef in een appje aan Felix welke etappes je voorkeur hebben (tip: als je kiest voor etappe 1+3, of etappe 2+4 zie je de gehele route vanaf het water en wissel je regelmatig af)
- Geef in een appje aan Felix aan of je evt. een volgauto ter beschikking kan stellen
- De definitieve indeling incl. logistiek plan (wie / wat / waar / wanneer) wordt z.s.m. bekend gemaakt via de appgroep:

NL017 – Sealainn

Etappe 1 (Kortgene – Kanoa)	Naam	Logistieke aanwijzingen
Stuur		Parkeren eigen vervoer in Kortgene
Roeiers		Aan boord in Kortgene
		Van boord bij Kanoa
		Met volgauto van Kanoa naar Veere
Etappe 2 (Kanoa – Veere)	Naam	Logistieke aanwijzingen
Stuur		Parkeren eigen vervoer in Kortgene
Roeiers		Met volgauto naar Kanoa
		Aan boord bij Kanoa.
		Van boord in Veere
		Na lunch met volgauto naar Kanoa
Etappe 3 (Veere – Kanoa)	Naam	Logistieke aanwijzingen
Stuur		Aan boord in Veere
Roeiers		Van boord bij Kanoa
		Met volgauto van Kanoa naar Kortgene
		Met eigen vervoer van Kortgene naar huis
Etappe 4 (Kanoa – Kortgene)	Naam	Logistieke aanwijzingen
Stuur		Aan boord bij Kanoa
Roeiers		Van boord in Kortgene
		Met eigen vervoer van Kortgene naar huis

NL034 – Bakkie van Kortgene

Etappe 1 (Kortgene – Kanoa)	Naam	Logistieke aanwijzingen
Stuur		Parkeren eigen vervoer in Kortgene
Roeiers		Aan boord in Kortgene
		Van boord bij Kanoa
		Met volgauto van Kanoa naar Veere
Etappe 2 (Kanoa – Veere)	Naam	Logistieke aanwijzingen
Stuur		Parkeren eigen vervoer in Kortgene
Roeiers		Met volgauto naar Kanoa
		Aan boord bij Kanoa.
		Van boord in Veere
		Na lunch met volgauto naar Kanoa
Etappe 3 (Veere – Kanoa)	Naam	Logistieke aanwijzingen
Stuur		Aan boord in Veere
Roeiers		Van boord bij Kanoa
		Met volgauto van Kanoa naar Kortgene
		Met eigen vervoer van Kortgene naar huis
Etappe 4 (Kanoa – Kortgene)	Naam	Logistieke aanwijzingen
Stuur		Aan boord bij Kanoa
Roeiers		Van boord in Kortgene
		Met eigen vervoer van Kortgene naar huis